

HOHENSTEIN WEBINAR: LET'S TALK ABOUT SHOES

- FRAGEN können über den Chat gestellt werden
- MIKROFON & KAMERA sind deaktiviert
- Die AUFZEICHNUNG stellen wir zur Verfügung

HERZLICH WILLKOMMEN!

Bleiben Sie mit unserem
HOHENSTEIN EVENT NEWSLETTER
immer auf dem neuesten Stand!
Jetzt scannen & anmelden:



EINFÜHRUNG
OEKO-TEX®
STANDARD 100
& LEATHER STANDARD

OEKO-TEX® GEMEINSCHAFT

Hohenstein ist Gründungsmitglied der OEKO-TEX® Gemeinschaft & der größte Anbieter von OEKO-TEX® Zertifizierungen, Labels & Tools, die es Unternehmen ermöglichen, nachhaltig zu handeln & Menschen & unseren Planeten zu schützen.



17

Unabhängige
Textil/Leder
Forsch- &
Prüfinstitute

100

Anlaufstellen

21.000

OEKO-TEX®
Kunden



**LOWA-MODELL MIT OEKO-TEX®
LEATHER STANDARD AUSGEZEICHNET**

LOWA
simply more...



LEATHER
STANDARD

OEKO-TEX®

PRODUKT PORTFOLIO

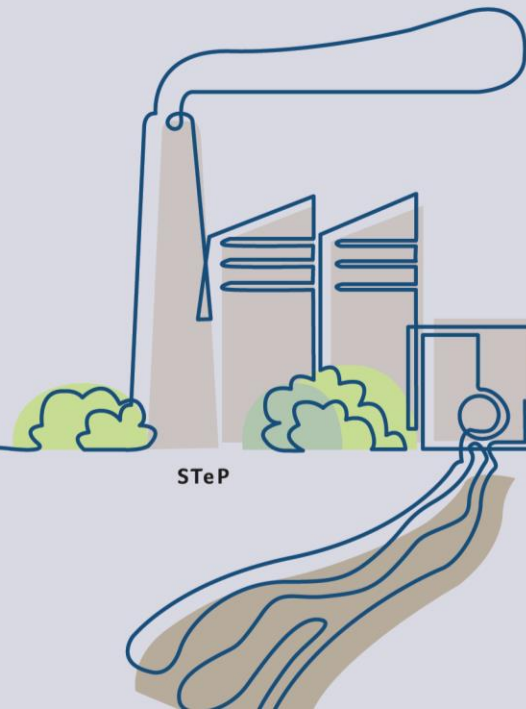


OEKO-TEX® STANDARD 100 ZERTIFIZIERUNGEN VON SCHUHEN

INPUT CONTROL



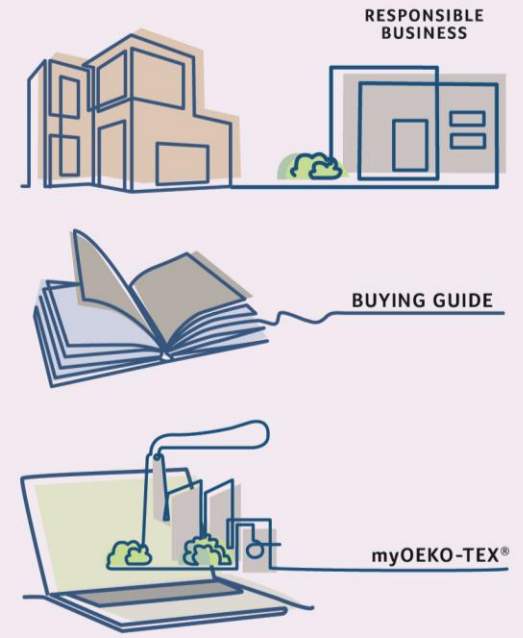
PROCESS CONTROL



OUTPUT CONTROL



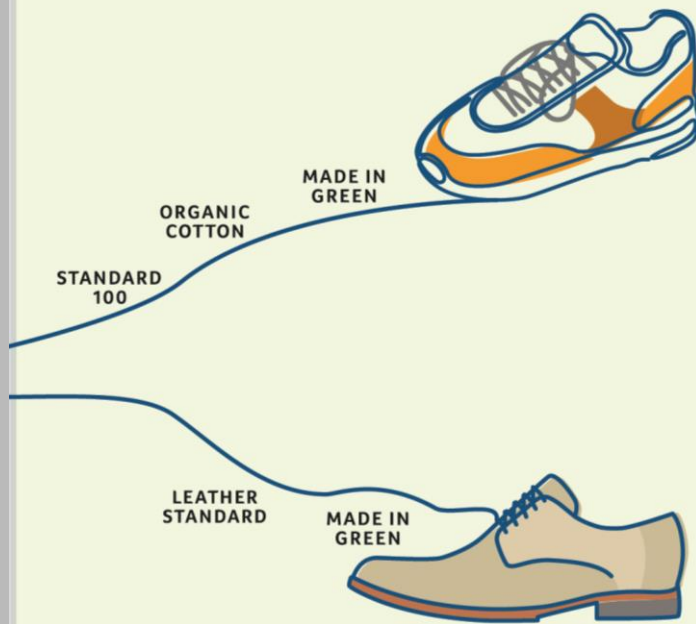
SUPPORTING TOOLS



OEKO-TEX® OUTPUT CONTROL

INPUT

OUTPUT CONTROL



CONTROL

OUTPUT CONTROL

SUPPORTING TOOLS

STANDARD 100

- Zertifizierung für Rohmaterialien, Accessoires, fertige Textilprodukte

LEATHER STANDARD

- Zertifizierung für Leder Rohmaterialien, Accessoires, fertige Lederprodukte

STeP

GREEN

myOEKO-TEX®

**OEKO-TEX®
STANDARD 100
& LEATHER STANDARD**



OEKO-TEX® STANDARD 100 & LEATHER STANDARD

- Prüfungen folgen ECHA SVHC Liste, gesetzlichen und qualitativen Anforderungen
- Prüfungen & Zertifizierungen werden jährlich angepasst



STANDARD
100

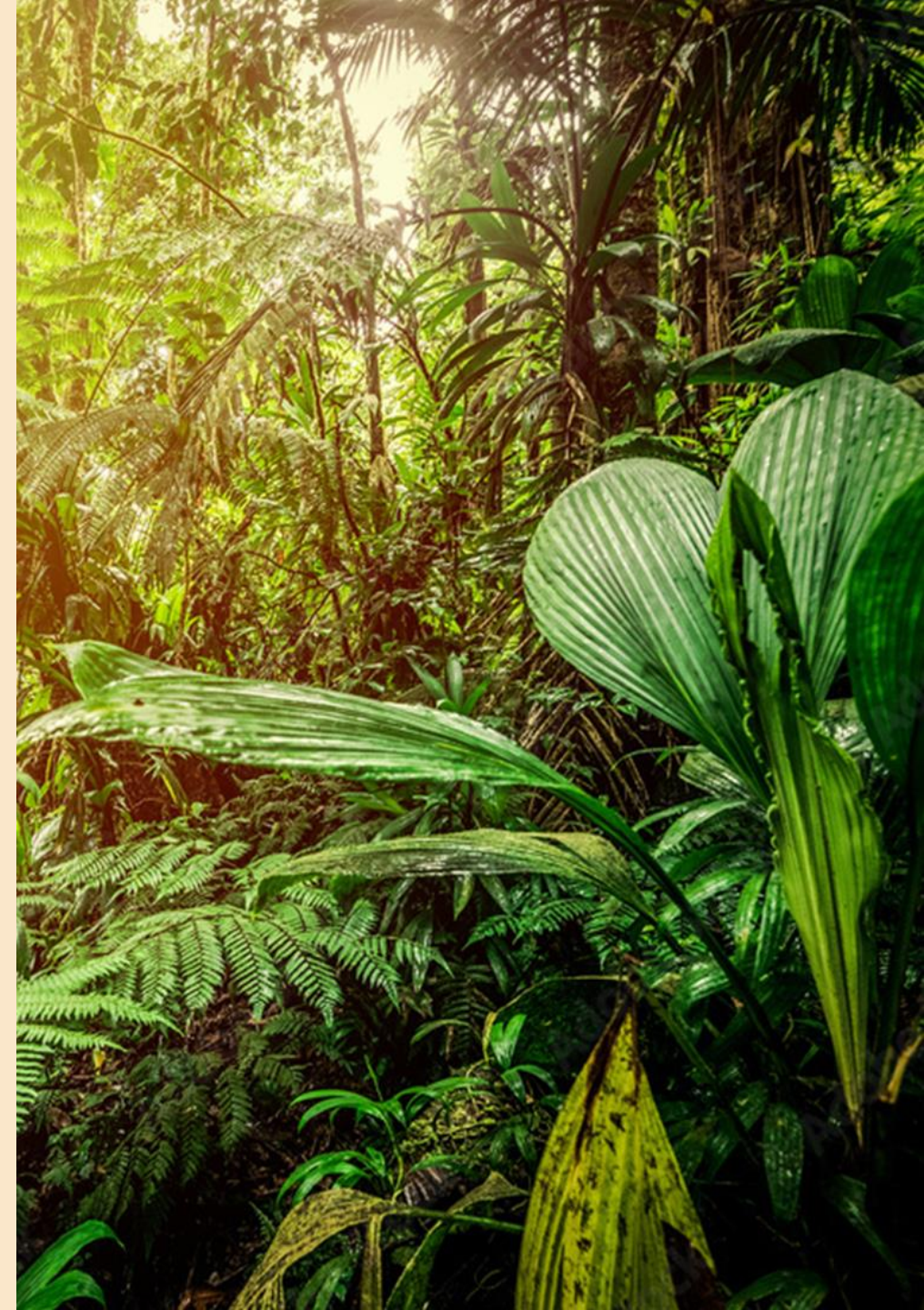


LEATHER
STANDARD



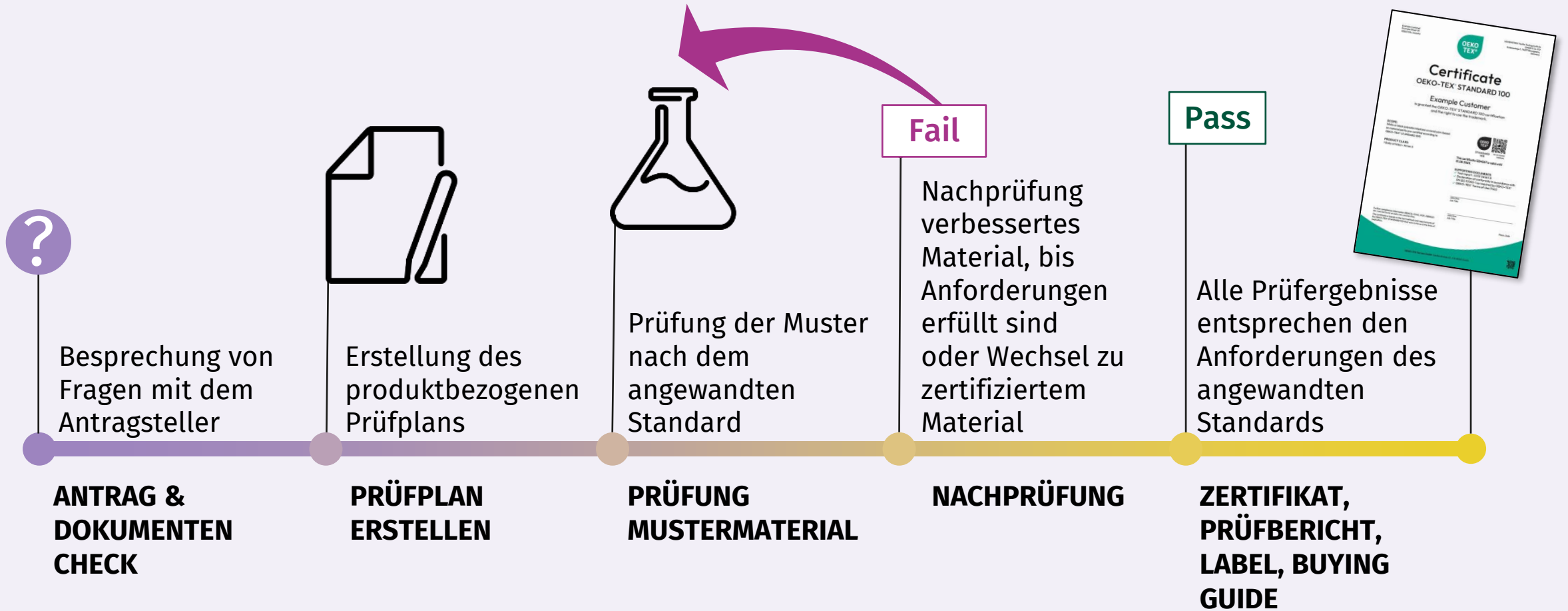
OEKO-TEX® LEATHER STANDARD

- Fokus auf nachhaltiger Lederherkunft
- Leder aus Regenwaldabholzungsgebieten (z.B. Brasilien, Paraguay) sind nicht erlaubt



OEKO-TEX®
STANDARD 100
& LEATHER STANDARD
ZERTIFIZIERUNG
& ANTRAGSPROZESS





ZERTIFIZIERUNGSPROZESS ÜBERSICHT



ANTRAG DOKUMENTE & MUSTER



Application



Declaration of conformity

OEKO-TEX®
STANDARD 100
& LEATHER STANDARD
PRÜFKRITERIENKATALOG



OEKO-TEX® PRÜFKRITERIEN

LISTE VON >1000 SCHADSTOFFEN

Substanzen, die
gesundheitsschädlich sein können

- UV-Stabilisatoren
- Chlorierte Lösungsmittel
- Pestizide
- Flüchtige organische Verbindungen
- Prozess-Konservierungsmittel

Gesetzlich verbotene &
geregelt Substanzen

- AZO Farbstoffe
- Krebserregende Farbstoffe
- Pentachlorphenol
- Formaldehyd
- Phthalate
- PFOS & PFOA
- Schwermetalle
- Verbotene Flammschutzmittel
- Chrom VI

Biologisch aktive &
flammhemmende Substanzen

von OEKO-TEX® STANDARD 100 akzeptierte ACP

OEKO-TEX® STANDARD 100

ANHÄNGE

ANHANG 4/5

- Die Parameter & definierte Grenzwerte sind zuverlässig, ratsam und sinnvoll
- Die Grenzwerte der Parameter sind unter humanökologischen Gesichtspunkten festgelegt

ANHANG 6/7

- Grenzwerte sind strenger als Anhang 4/5
- Der erweiterte Kriterienkatalog wurde speziell für Unternehmen entwickelt, die sich an der Greenpeace DETOX-Kampagne beteiligen



Annex 4



Annex 6

OEKO-TEX® LEATHER STANDARD

ANHANG

ANHANG 4/5

- Die Parameter und definierten Grenzwerte sind zuverlässig, ratsam und empfohlen
- Die Grenzwerte der Parameter sind unter humanökologischen Gesichtspunkten festgelegt



Standard

OEKO-TEX® STANDARD 100 AND LEATHER STANDARD

PRODUKTKLASSEN AUF DER GRUNDLAGE VON VERWENDUNG & HAUTKONTAKT

PRODUKTKLASSE 1

Schuhe und Artikel für
Babies und Kleinkinder
unter vier Jahren



PRODUKTKLASSE 2

Schuhe und alle Arten von
Produkten, die hautnah
getragen werden



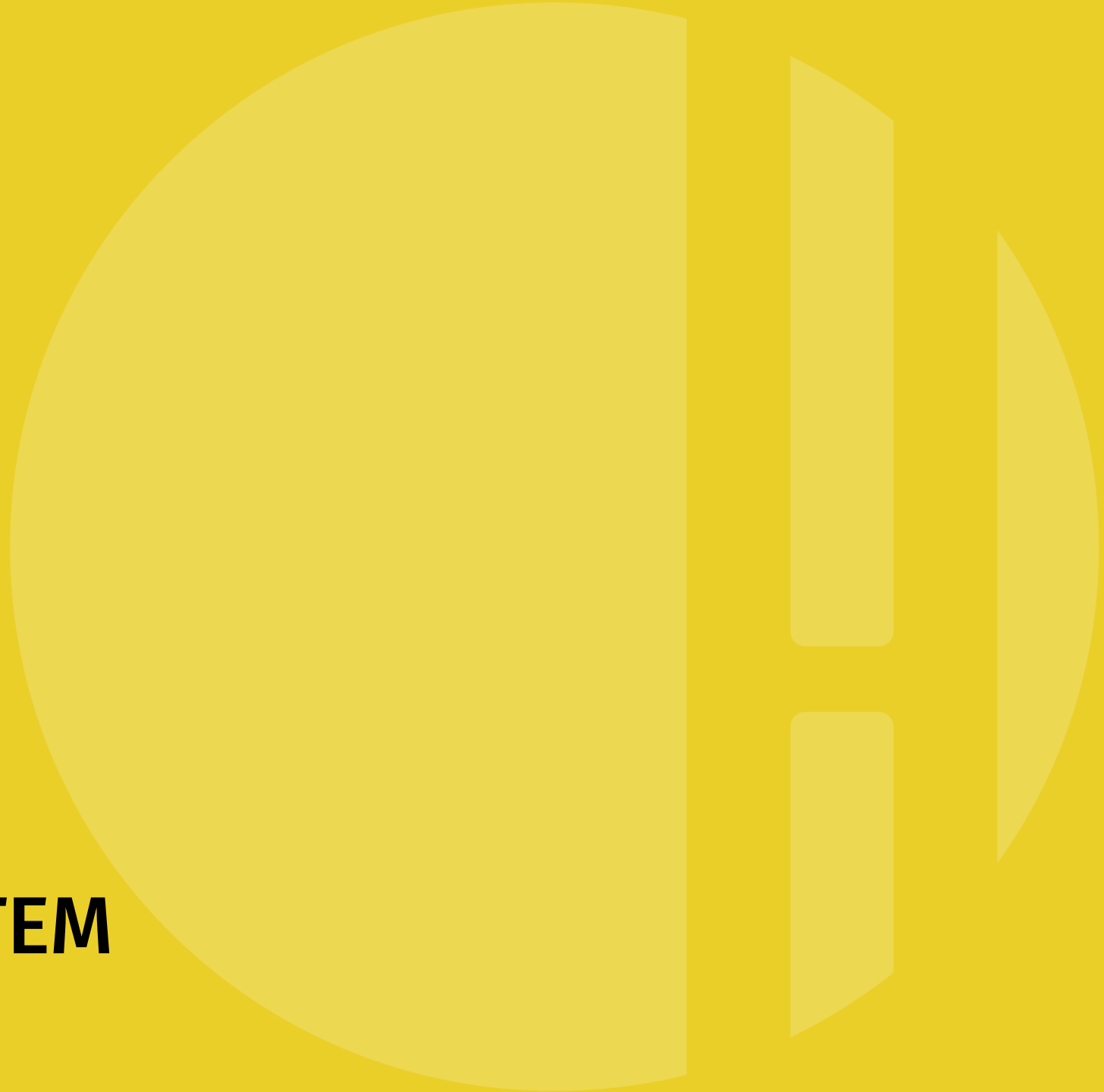
PRODUKTKLASSE 3

Hautferne Materialien und
Produkte aller Art

PRODUKTKLASSE 4

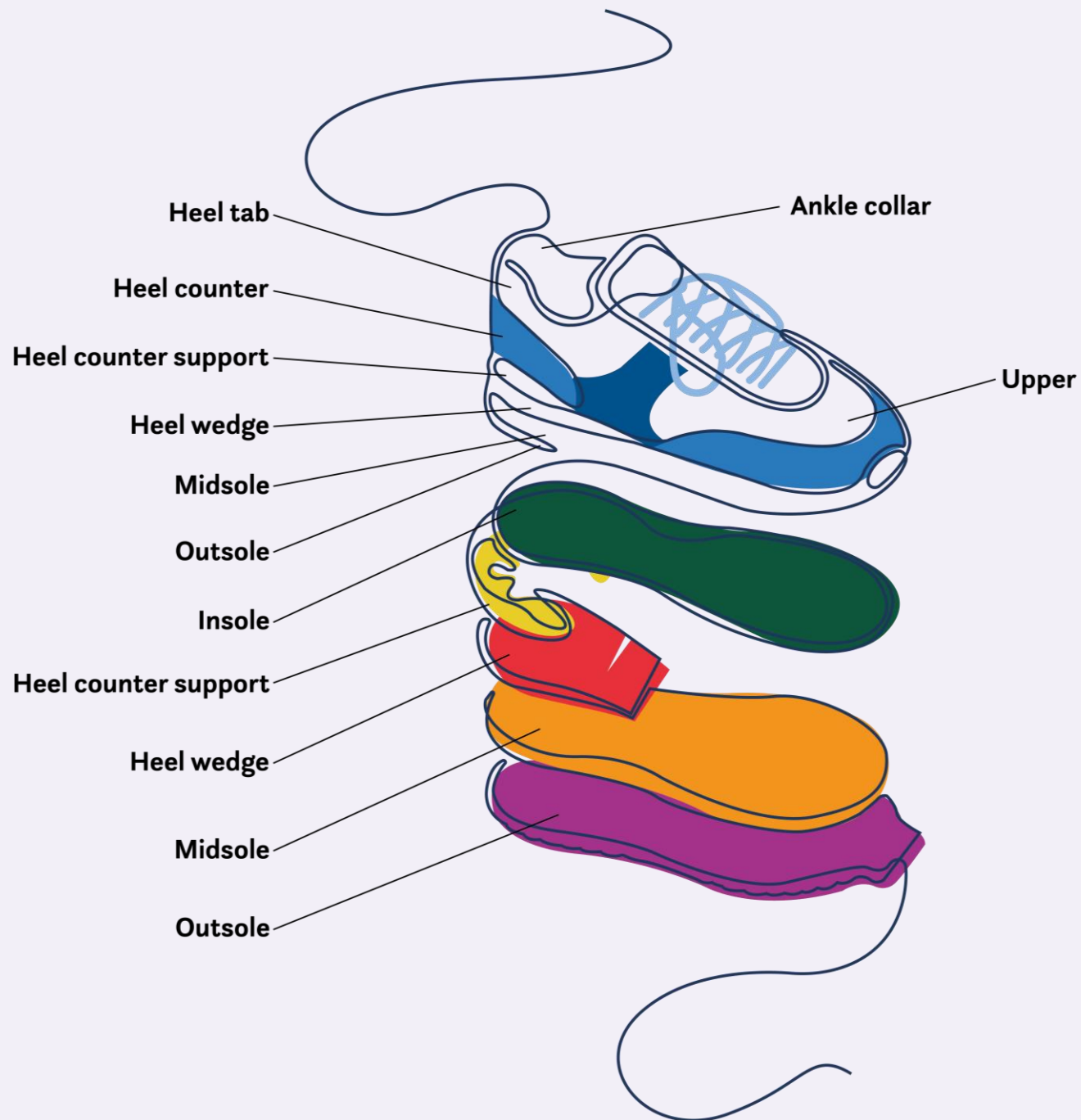
Einrichtungsmaterialien für
dekorative Zwecke

OEKO-TEX®
DAS MODULAR SYSTEM



Was kann zertifiziert werden?

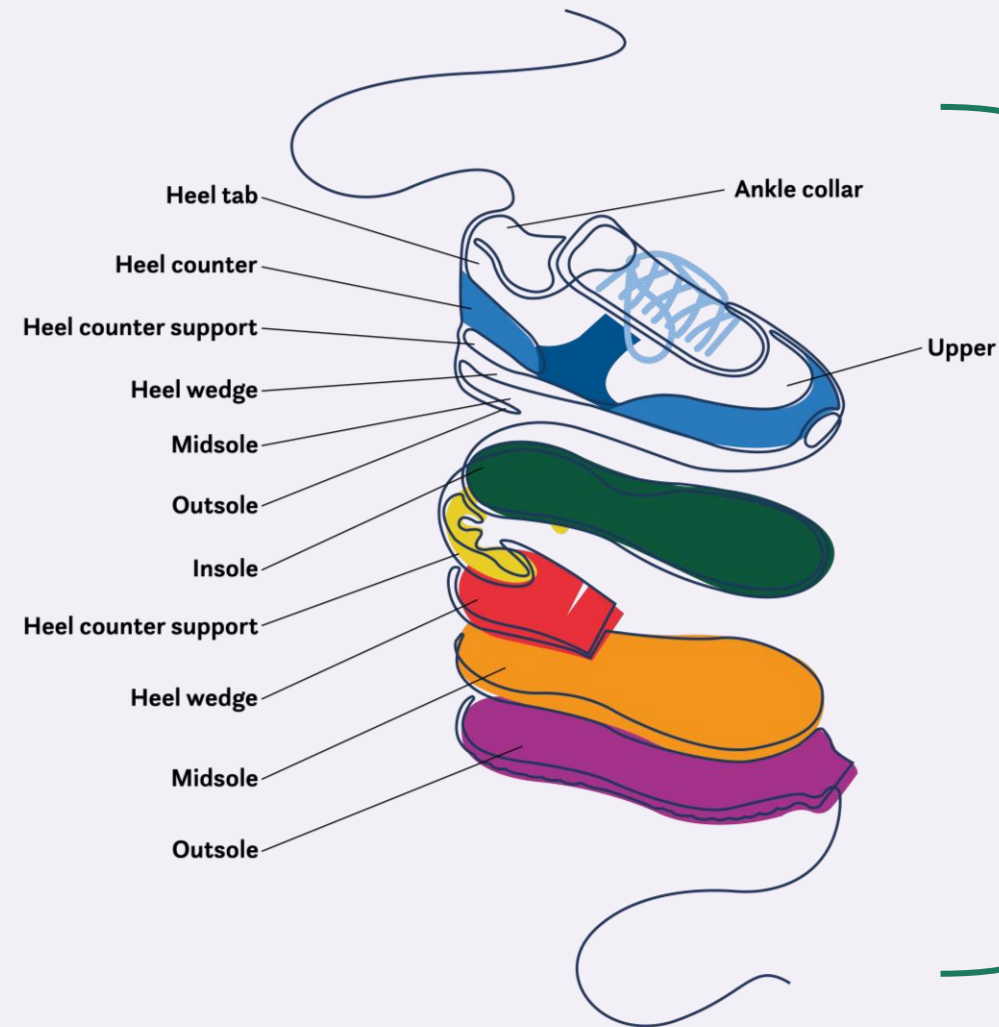
→ ALLE BESTANDTEILE
EINSCHLIESSLICH DER FERTIGUNG
DES PRODUKTES



Alle Nicht-Ledermaterialien
müssen nach OEKO-TEX®
STANDARD 100 getestet werden.

Alle Ledermaterialien müssen
nach OEKO-TEX® LEATHER
STANDARD getestet werden.

ZERTIFIZIERUNG NACH DEM MODULAR SYSTEM



Alle Komponenten sind OEKO-TEX® zertifiziert

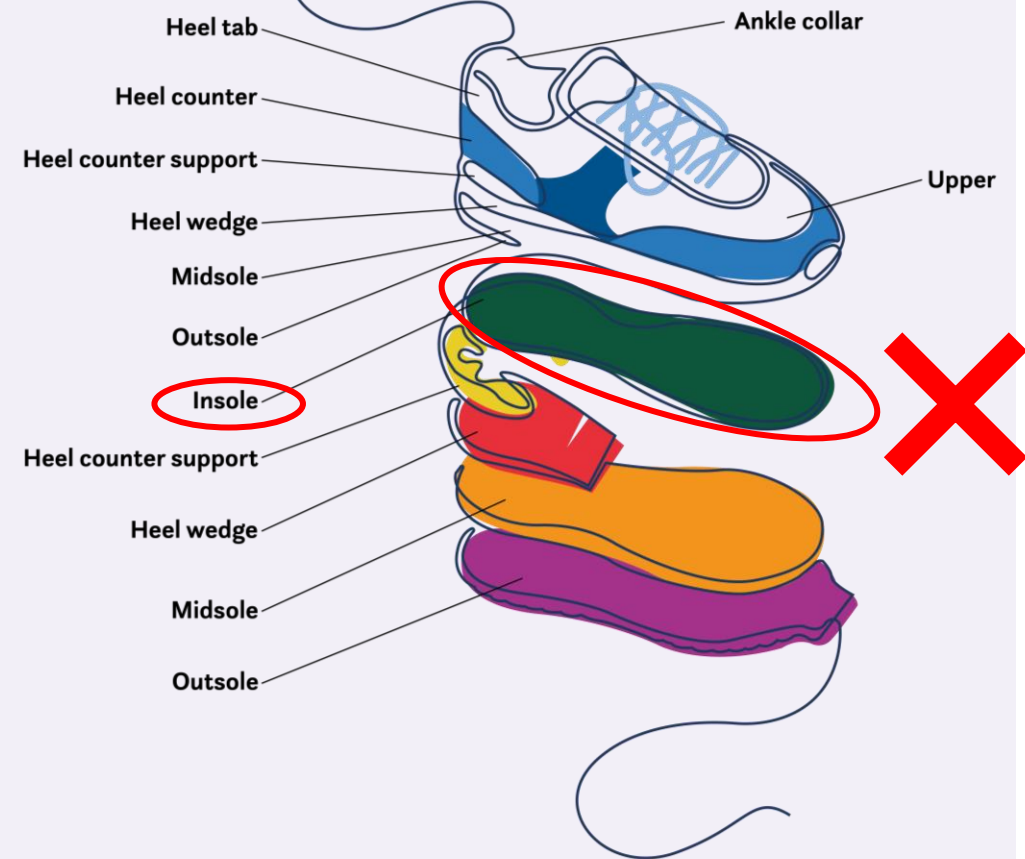
- Voraussetzung für Basiszertifikate
 - Übereinstimmung des Artikelgruppentextes
 - Anhang
 - Produktklasse
 - Gültigkeit



= Keine Tests erforderlich für den fertigen Schuh



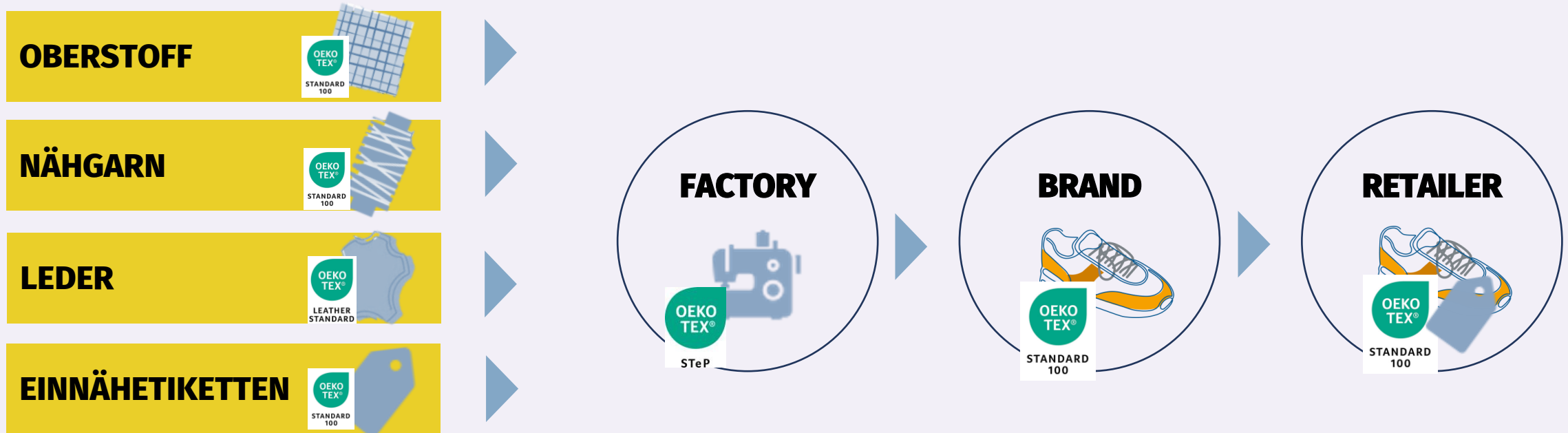
ZERTIFIZIERUNG NACH DEM MODULAR SYSTEM



- Prüfungen nicht zertifizierter Materialien erforderlich
- Die Prüfkosten hängen von den verwendeten Farben, der Materialzusammensetzung, der Lieferanten usw. ab
- Einlegesohle in dunkelgrün, aus PUR, ein Lieferant

OEKO-TEX® MODULAR SYSTEM

RÜCKVERFOLGBARKEIT UND KOSTENTEILUNG



MODULARES SYSTEM ZUM NUTZEN ALLER

OEKO-TEX®
STANDARD 100
& LEATHER STANDARD
ZERTIFIKAT



Zertifikatsinhaber & -adresse

Example Customer
Example Street 33
33333 City, Country



HOHENSTEIN Textile Testing Institute
GmbH & Co. KG
Schlosssteige 1, 74357 Bönningheim,
Germany

Certificate

OEKO-TEX® STANDARD 100

Example Customer

is granted the OEKO-TEX® STANDARD 100 certification
and the right to use the trademark.

SCOPE:
White or black polyester/elastane covered yarn (based
on material partly pre-certified according to
OEKO-TEX® STANDARD 100)

PRODUCT CLASS:
I (baby articles) - Annex 6



This certificate 1234567 is valid until
31.08.2023.

SUPPORTING DOCUMENTS
✓ Test report: XX12 34567.8
✓ Declaration of conformity in accordance with
EN ISO 17050-1 as required by OEKO-TEX®
✓ OEKO-TEX® Terms of Use (ToU)

John Doe
Job Title

John Doe
Job Title

Place, Date

Further compliance information (REACH, SVHC, POP, GB18401
etc.) can be found on oeko-tex.com/en/faq.

The certificate is based on the test methods and requirements of
the OEKO-TEX® STANDARD 100 that were in force at the time of
evaluation.



OEKO-TEX® STANDARD 100 ZERTIFIKAT



QR Code & Prüfinstitut



Certificate

OEKO-TEX® STANDARD 100

Example Customer

is granted the OEKO-TEX® STANDARD 100 certification
and the right to use the trademark.

SCOPE:
White or black polyester/leather-covered postleather
on material partly pre-certified according to
OEKO-TEX® STANDARD 100

PRODUCT CLASS:
1 (baby articles) - Annex B



This certificate 1234567 is valid until
31.08.2025.

SUPPORTING DOCUMENTS
✓ Test report: XXXX ZINM T.3
✓ Declaration of conformity in accordance with
EN ISO 17090-1 as required by OEKO-TEX®
✓ OEKO-TEX® Terms of Use (ToU)

Job Title

Job Title

Further compliance information (BLACK, CIVIC, PDA, GREEN) etc. can be found on www.oeko-tex.com/en/faq.
This certificate is based on the test methods and requirements of the OEKO-TEX® STANDARD 100 that were in force at the time of production.

Page 02/02



ZERTIFIKATSTEXT

ABGEDECKTE MATERIALIEN

Artikel

Material

Farbe

ARTIKEL

- Garn, gewebter Oberstoff, geschäumte Schuhsohle, Schuh,...

MATERIAL

- Faserarten inkl. Mischungen
- Spezialangaben – Bio, recycled, Kunstleder,...

FARBEN

- Weiß, gefärbt
- Spezialfarben - gold, silber, neon

HERSTELLUNGSANGABEN

- Roh
- Färbearbeit
- Druckart
- Mechanische Prozesse
- Spezialausrüstung

ACCESSOIRES

- Alle verwendeten Accessoires

AKTIVE CHEMISCHE PRODUKTE

- Antimikrobielle & flammhemmende Ausrüstungen

TEXTBLÖCKE



Certificate

OEKO-TEX® STANDARD 100

Example Customer

is granted the OEKO-TEX® STANDARD 100 certification
and the right to use the trademark.

SCOPE:
White or black polyester/leather-covered postleather
as material partly pre-certified according to
OEKO-TEX® STANDARD 100

PRODUCT CLASS:
1 (Baby article) - Annex B



This certificate 1234567 is valid until
31.08.2025.

SUPPORTING DOCUMENTS

- ✓ Test report: XXX 2023
- ✓ Declaration of conformity in accordance with
EN ISO 17050-1 as required by OEKO-TEX®
- ✓ OEKO-TEX® Terms of Use (ToU)

Job Title

Job Title

Further compliance information (BLACK, CIVIC, PDA, GREEN) is
also available at www.oeko-tex.com/en/faq.
This certificate is based on the test methods and requirements of
the OEKO-TEX® STANDARD 100 that were in force at the time of
production.

Page 2/2



ZERTIFIKATSTEXT

BEISPIEL

Artikel

Material

Farbe

Sneaker shoe, main material made of cow leather in green and gray, foam made of PUR in white with knitted fabric made of PA in white, sole made of rubber/PUR in white, components partly glued; including accessories (sewing threads, non-woven interlining, shoe laces, metal hooks and eyelets, printed labels, leather labels, front and rear caps made of TPR, lasting insoles); partly finished with biological active products accepted by OEKO-TEX®; partly produced by using material certified according to OEKO-TEX® STANDARD 100 and LEATHER STANDARD.

PREISSTRUKTUR & IHRE VORTEILE



OEKO-TEX® STANDARD 100 & LEATHER STANDARD

PREISSTRUKTUR

ZERTIFIZIERUNG

JÄHRLICHE LIZENZGEBÜHR

- Pro Zertifikat, nicht pro Produkt

JÄHRLICHE PRÜFKOSTEN

- Prüfkosten abhängig von Prüfumfang
- Prüfkosten reduziert durch Verwendung von
 - Vorzertifizierten Materialien & Chemikalien

AUDIT

QUALITÄTSMABNAHME (ALLE 3 JAHRE)

- Benötigt pro zertifizierter Betriebsstätte

VORTEILE DES OEKO-TEX® STANDARD 100

STANDARD 100

- Abdeckung des Schadstoffkatalogs
- Bekanntestes Testsymbol für geprüfte Textilien
- Vereinfachte B2B und B2C Kommunikation



**FRAGEN
& ANTWORTEN**



**VIELEN DANK FÜR IHRE
TEILNAHME!**

customerservice@hohenstein.com

+49 (0)7143 271 898



HOHENSTEIN